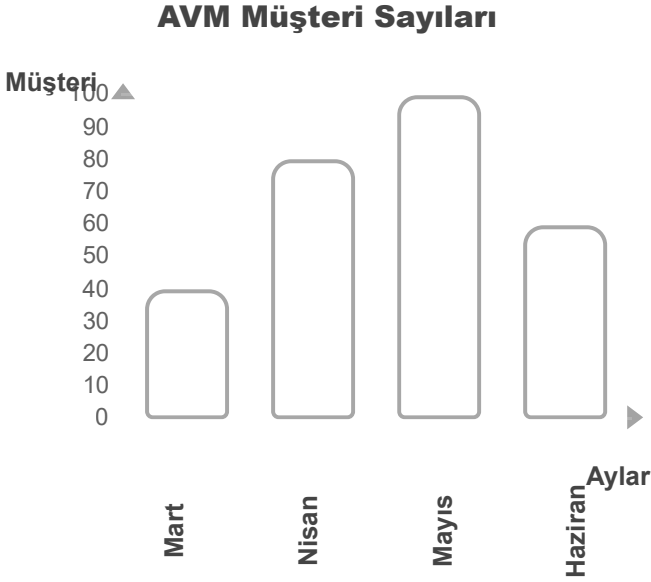


İstatistiksel Araştırma Süreci Testi

1)

Bir AVM'ye giden müşteri sayılarının aylara göre dağılımı aşağıdaki gibidir.



Verilen grafiğe göre aşağıdaki 1., 2. ve 3. soruları çözünüz.

Yukarıdaki grafiğe göre **en yüksek** değere sahip değişken hangisidir?

- A) Haziran B) Mayıs C) Mart D) Nisan

2) Yukarıdaki grafiğe göre Mart değeri, Mayıs değerinden kaç eksiktir?

- A) 72 B) 42 C) 49 D) 60

3) Yukarıdaki grafiğe göre aşağıdakilerden hangisi **söylenemez**?

- A) En düşük değer **Mart** değişkenine aittir.
 B) **Mayıs** ile **Haziran** arasındaki fark **40** 'tir.
 C) En yüksek değer **Mart** değişkenine aittir.
 D) En yüksek değer **Mayıs** değişkenine aittir.

4) Geçen yılın **kütüphane kitap ödünç alma sayıları** incelenecek. En uygun yöntem hangisidir?

- A) Gözlem yapmak B) Ölçüm yapmak
 C) Rastgele tahmin etmek D) Mevcut kayıtları incelemek

5) Aşağıdaki veri grubunun **aritmetik ortalaması** kaçtır?

Veri: 13, 14, 4, 9

- A) 6 B) 8 C) 13 D) 10

6) Aşağıdakilerden hangisi **istatistiksel araştırma sorusu** olmaya daha uygundur?

- A) Okulda en iyi sınıf hangisidir?
 B) 6. sınıf öğrencilerinin günde ortalama kaç saat ekran kullandığı) nedir?
 C) Matematik dersi güzel mi?
 D) Öğrenciler neden bazen mutsuz olur?

7) Aşağıdaki veri grubunun **aritmetik ortalaması** kaçtır?

Veri: 10, 13, 4, 17, 15, 13

- A) 11 B) 8 C) 13 D) 12

8) İstatistiksel araştırma sürecinin **doğru sıralaması**

aşağıdakilerden hangisidir?

- A** Araştırma sorusunu belirleme → Evren ve örnekleme belirleme
) → Veri toplama → Verileri düzenleme (tablo/grafik) → Sonuç çıkarma ve yorumlama
- B** Araştırma sorusunu belirleme → Veri toplama → Evren ve
) örnekleme belirleme → Verileri düzenleme (tablo/grafik) → Sonuç çıkarma ve yorumlama
- C** Araştırma sorusunu belirleme → Veri toplama → Verileri
) düzenleme (tablo/grafik) → Evren ve örnekleme belirleme → Sonuç çıkarma ve yorumlama
- D** Araştırma sorusunu belirleme → Evren ve örnekleme belirleme
) → Veri toplama → Sonuç çıkarma ve yorumlama → Verileri düzenleme (tablo/grafik)

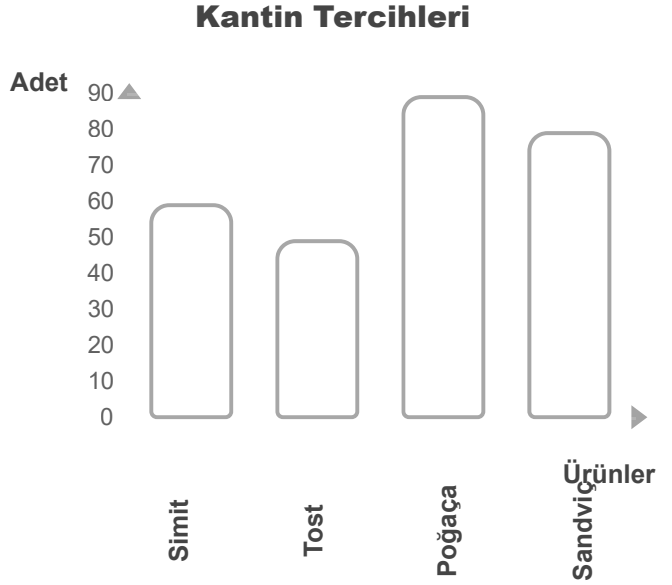
9) İstatistiksel araştırma sürecinin **doğru sıralaması**

aşağıdakilerden hangisidir?

- A** Araştırma sorusunu belirleme → Veri toplama → Evren ve
) örnekleme belirleme → Verileri düzenleme (tablo/grafik) → Sonuç çıkarma ve yorumlama
- B** Araştırma sorusunu belirleme → Evren ve örnekleme belirleme
) → Veri toplama → Verileri düzenleme (tablo/grafik) → Sonuç çıkarma ve yorumlama
- C** Araştırma sorusunu belirleme → Evren ve örnekleme belirleme
) → Veri toplama → Sonuç çıkarma ve yorumlama → Verileri düzenleme (tablo/grafik)
- D** Araştırma sorusunu belirleme → Veri toplama → Verileri
) düzenleme (tablo/grafik) → Evren ve örnekleme belirleme → Sonuç çıkarma ve yorumlama

10)

Kantinde tercih edilen ürünlerin dağılımı aşağıdaki gibidir.



Verilen grafiğe göre aşağıdaki 10., 11. ve 12. soruları çözünüz.

Yukarıdaki grafiğe göre **en yüksek** değere sahip değişken hangisidir?

- A)** Sandviç **B)** Simit **C)** Poğaç **D)** Tost

11) Yukarıdaki grafiğe göre Tost değeri, Sandviç değerinden kaç eksiktir?

- A)** 42 **B)** 12 **C)** 30 **D)** 29

12) Yukarıdaki grafiğe göre aşağıdakilerden hangisi **söylenemez**?

- A)** En yüksek değer **Simit** değişkenine aittir.
- B)** En düşük değer **Tost** değişkenine aittir.
- C)** **Poğaç** ile **Sandviç** arasındaki fark **10** 'tir.
- D)** En yüksek değer **Poğaç** değişkenine aittir.

13) Aşağıdaki veri grubunun **aritmetik ortalaması** kaçtır?

Veri: 12, 14, 15, 23

- A)** 19 **B)** 20 **C)** 17 **D)** 16

14) Aşağıdaki veri grubunun **aritmetik ortalaması** kaçtır?

Veri: 18, 11, 16, 11, 11, 23

- A)** 11 **B)** 16 **C)** 15 **D)** 13

15) Bir okulun tüm öğrencilerinin boy uzunlukları inceleniyor. Bu araştırmada **evren** hangisidir?

- A) Sadece 6/A sınıfı B) Rastgele seçilen 30 öğrenci
C) Okuldaki tüm öğrenciler D) Okuldaki tüm öğretmenler

16) Aşağıdaki veri grubunun **aritmetik ortalaması** kaçtır?

Veri: 9, 15, 5, 6, 10

- A) 5 B) 6 C) 7 D) 9

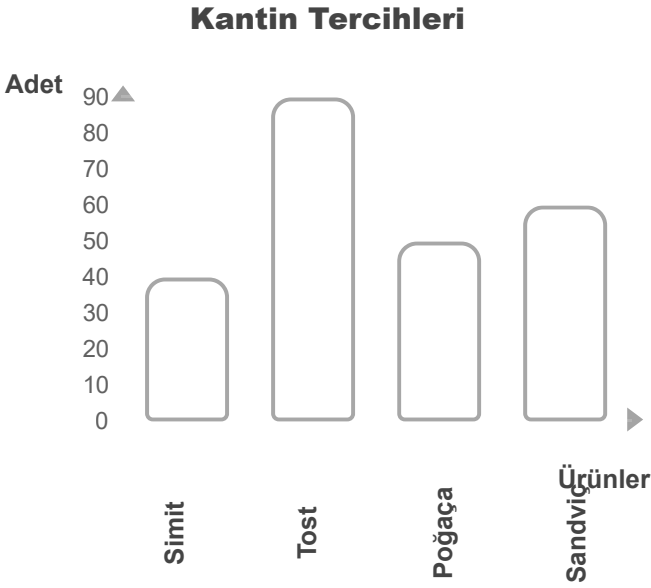
17) Aşağıdaki veri grubunun **aritmetik ortalaması** kaçtır?

Veri: 4, 6, 6, 10, 14, 2

- A) 3 B) 8 C) 7 D) 9

18)

Kantinde tercih edilen ürünlerin dağılımı aşağıdaki gibidir.



Yukarıdaki grafiğe göre Poğaç değeri, Sandviç değerinden kaç eksiktir?

- A) 17 B) 26 C) 0 D) 10

19) Okulda kantin memnuniyetini ölçmek için **daha güvenilir** örneklem seçimi hangisidir?

- A) Sadece bir sınıftan seçmek
B) Sadece en yakın arkadaşlara sormak
C) Sadece kantinde olanlara sormak
D) Her sınıf düzeyinden rastgele öğrenci seçmek

20) Aşağıdakilerden hangisi **nicel (sayısal)** bir değişkendir?

- A) Saç rengi B) Boy uzunluğu C) Öğrencinin yaşı
D) Ulaşım şekli (yaya/servis/otobüs)

